



# Complemento e integración en video de Security Center C•CURE 9000

Para facilitar la gestión de la información de seguridad, las organizaciones solicitan una mayor integración entre los sistemas de videovigilancia y control de acceso. El complemento C-CURE 9000 de Genetec ofrece integración entre Security Center de Genetec y la solución de control de acceso C-CURE 9000 de Software House, lo que permite a los operadores supervisar las alarmas, a los titulares de tarjeta y la información de las credenciales de C-CURE dentro de Security Center y ver el video asociado de incidentes de control de acceso en vivo y grabados. El complemento C-CURE también ofrece la capacidad de visualizar el video de Security Center desde la aplicación del cliente C-CURE.

## Beneficios clave

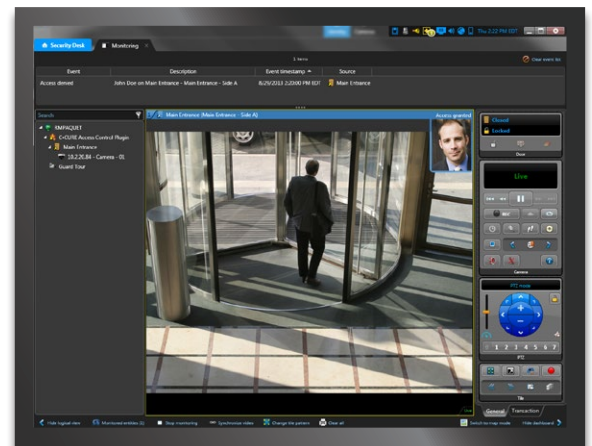
- ▶ Visualice el video y la información de control de acceso desde una sola interfaz
- ▶ Reciba confirmación en video de los eventos de control de acceso desde cámaras de vigilancia asociadas
- ▶ Visualice el historial de incidentes de control de acceso con las grabaciones asociadas de video

## Supervisión de incidentes de control de acceso

El complemento de C-CURE permite que los operadores gestionen, respondan y controlen los incidentes directamente desde el cliente de Security Center y a la vez monitoreen la cámara de vigilancia y el video de incidentes asociados desde la misma interfaz de usuario. Los usuarios tienen la capacidad de definir las puertas que se asocian a determinadas cámaras dentro de Security Center y los incidentes de control de acceso de C-CURE pueden configurarse de modo que activen una alarma dentro del sistema.

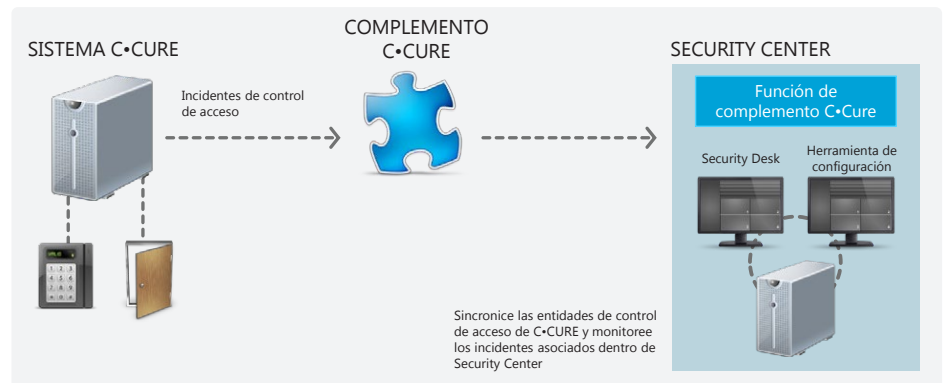
## Características clave

- ▶ **Sincronice las entidades de control de acceso de C-CURE y reciba incidentes asociados dentro de Security Center, incluidos:**
  - Titulares de tarjeta
  - Elevadores
  - Puertas
  - Unidades de control de acceso
  - Áreas
- ▶ **Monitoree incidentes de control de acceso:** Vea el video de los incidentes relacionados de control de acceso de C-CURE dentro de Security Center
- ▶ **Consulte el estado actual de las puertas** (abiertas, cerradas, bloqueadas, desbloqueadas)
- ▶ **Configure las acciones correspondientes para cada incidente,** usando los incidentes de C-CURE



## Complemento C-Cure con Security Center ▶

La comunicación entre el sistema de Security Center y el sistema de C-CURE se realiza a través de TCP/IP. El complemento C-CURE se instala en un servidor de Security Center y se encarga de la comunicación entre los sistemas de C-CURE y Security Center.



## Integración en video en C·CURE

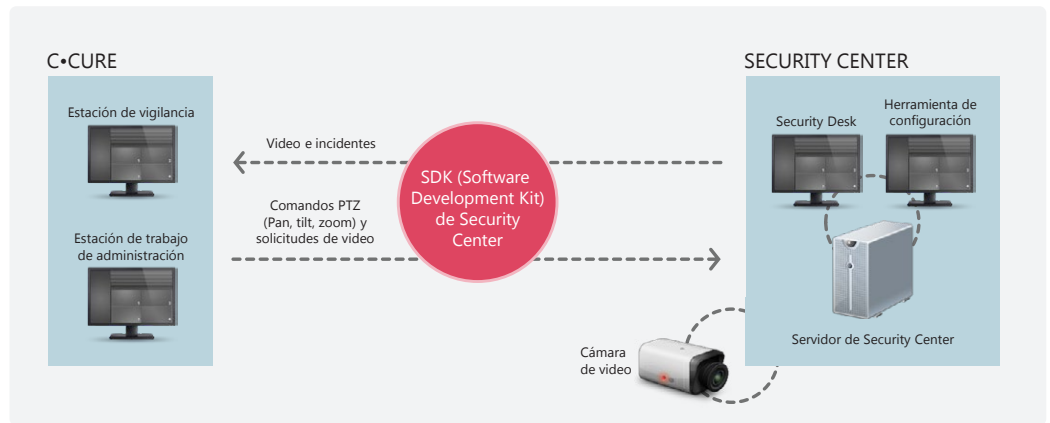
El complemento C·CURE puede utilizarse cuando los operadores de control de acceso necesitan realizar verificaciones de video desde su estación de cliente de C·CURE.

### Características clave

- ▶ Vea video en vivo o reproduzca video de Security Center
- ▶ Asocie alarmas y acciones de C·CURE a incidentes de Security Center como los siguientes:
  - Incidentes de movimiento de cámara
  - Incidentes de cámara fuera de línea/en línea
  - Incidentes de servidor fuera de línea/en línea
- ▶ Ingrese a configuraciones previas de PTZ en las cámaras de Security Center e inicie los patrones de PTZ sobre los incidentes creados en C·CURE
- ▶ Controle las cámaras PTZ de Security Center
- ▶ Busque entre las grabaciones de video de Security Center

## Integración de video entre C·Cure con Security Center ▶

La comunicación entre el sistema de Security Center y el sistema de C·CURE se realiza a través de TCP/IP.



## Compatibilidad

- ▶ El complemento C·CURE 3.2 para Security Center es compatible con los siguientes sistemas:
  - Security Center 5.3 SR9 o versión posterior
  - Sistemas C·CURE 9000 versiones 2.30 y 2.40

## Información de pedido

PIEZA	DESCRIPCIÓN
GSC-1PSHCC	1 complemento de control de acceso C·CURE 9000 de Software House
CC9000-GENSECCTR	Opción de integración en video C·CURE 9000 con Security Center

Para obtener mayor información, visite [www.swhouse.com](http://www.swhouse.com)

**SOFTWARE HOUSE**  
From Tyco Security Products