

SÉCURITÉ Privée

LE MAGAZINE DES ACTEURS DE LA SÉCURITÉ

Luxe, calme et sécurité
Protéger l'industrie
du rêve

Best practices
Les systèmes de
contrôle d'accès
p.22

Dura Lex, Sed Lex
De nouveaux partenariats
dans les collectivités
p.40

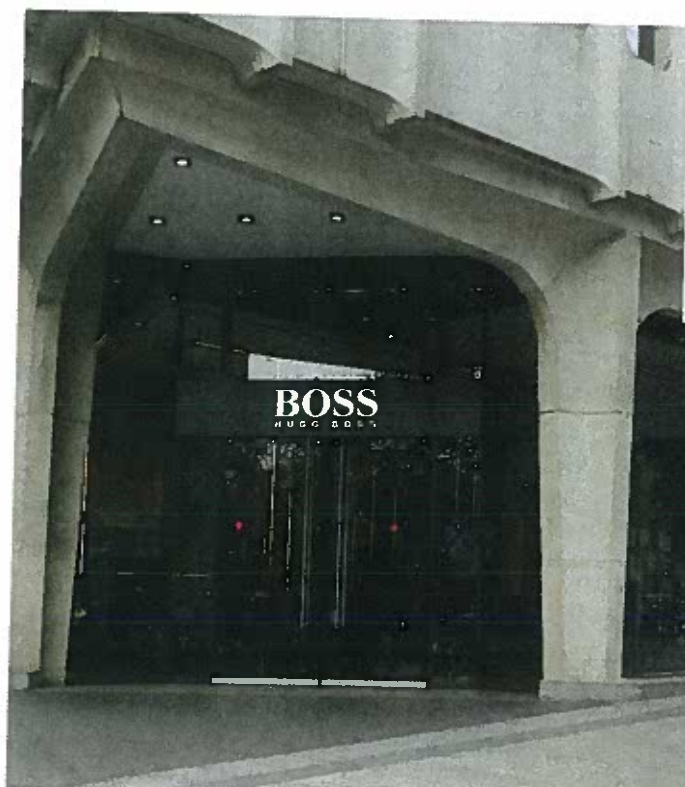
Quand on arrive en ville
Rendez-vous à Cannes
p.55

JANVIER / MARS 2016 - #34

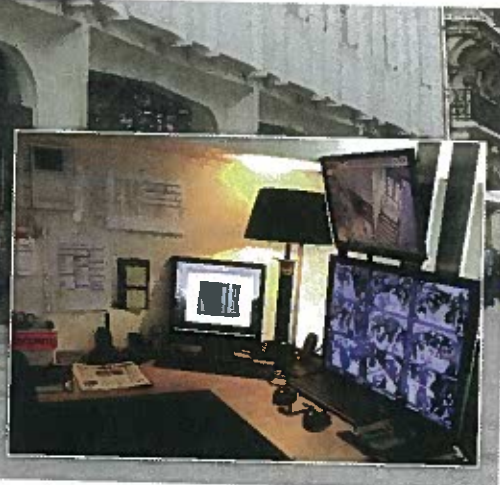
Étude de cas

Hugo Boss France

mise sur la performance et l'évolutivité



La marque spécialisée dans la vente de produits de luxe se dote d'une nouvelle solution de sécurité dans chacun de ses magasins et bureaux ainsi qu'à son entrepôt grâce à un système de vidéosurveillance et de contrôle d'accès unifiés.



Créée en 1924 au nom de son fondateur, Hugo Boss est une marque allemande qui exerce ses activités dans le domaine de la mode haut de gamme et qui jouit d'une reconnaissance internationale par sa capacité à combiner un savoir-faire traditionnel en matière de confection avec un look urbain et moderne.

En France, elle compte un siège social local, plus de 15 points de vente en propre et de nombreux autres établissements franchisés. Pour se protéger contre le vol de marchandises de grande valeur ainsi que pour assurer la protection de ses employés et clients, Hugo Boss France surveille étroitement ses magasins ainsi que ses bureaux et ce, en permanence.

Le projet en quelques mots

- Nom du client : Hugo Boss France
- Taille de l'organisation : 350 employés
- Produits : Security Center, Omnicast, Synergis, SV-16
- Secteur : Détail
- Emplacement : Paris, France
- Partenaires : Visualisation IPSIS France, ASSA ABLOY, HID Global, Honeywell, Panasonic, Sony

Le tour de la question

Luxe, calme et sécurité

Centralisation et évolutivité

Si Hugo Boss a installé des caméras IP dans chacun de ses magasins en France, l'application de visualisation HTML fournie avec ces dernières était trop peu évoluée, en plus de manquer trop souvent de fiabilité lors des enquêtes.

Au moment du déménagement de son siège social, Hugo Boss France a décidé de se doter d'un système de gestion vidéo sur IP d'entreprise lui permettant de centraliser la gestion de l'ensemble de ses magasins et bureaux. L'entreprise souhaitait également être en mesure de faire évoluer facilement son profil sur le plan de la sécurité en rajoutant, au fil du temps, d'autres caméras ainsi que de nouvelles fonctionnalités.

Avec la collaboration de Visualisation IP, distributeur agréé de Genetec, Hugo Boss a choisi la plateforme de sécurité unifiée de Genetec Security Center, qui regroupe, en une seule et même solution intuitive, des fonctions de vidéosurveillance sur IP, de contrôle d'accès ainsi que de reconnaissance de plaques d'immatriculation (RAPI).

Comme l'explique Bertrand Gex, directeur IT chez Hugo Boss France : « *Bien que la vidéo représentait notre principal centre d'intérêt, nous nous sommes également réjouis à la perspective d'être en mesure de gérer le contrôle d'accès à notre siège social sur la même plateforme, voire de rehausser la sécurité des portes de chacun de nos magasins, plus tard.* »

L'unification et la gestion centralisée simplifient les opérations en matière de sécurité

Aujourd'hui, Hugo Boss France dispose d'un total de plus de 70 caméras et de 22 portes, qui sont toutes gérées par Security Center. L'entreprise tire parti de la fonction « Federation » unique de Security Center pour surveiller et gérer l'ensemble de ses systèmes, de façon centralisée. « *Nos directeurs de magasin ont accès localement, sur PC, aux systèmes vidéo, mais ils n'ont pas toujours le temps de les vérifier. Grâce à la fonction Federation, nous avons pu retenir les services d'une équipe de surveillance travaillant 24 heures sur 24 et sept jours par semaine pour gérer l'ensemble de notre système de sécurité. Les notifications de notre tableau de bord de surveillance de l'état du système sont également centralisées de sorte que l'équipe responsable de la surveillance peut facilement gérer les défaillances des dispositifs ou assurer la maintenance du système* », précise Bertrand Gex.

Simplification

Synergis, le système de contrôle d'accès de Security Center, est actuellement implanté au siège social où il assure la sécurité des entrées et des sorties principales, des portes intérieures essentielles et de la salle des serveurs, en plus de protéger les collections qui se trouvent dans deux salles d'exposition. « *Synergis est beaucoup plus facile à utiliser que ne l'était notre ancien système de contrôle*

“ Hugo Boss France dispose d'un total de plus de 70 caméras et de 22 portes, qui sont toutes gérées par Security Center. ”

Aperçu de l'infrastructure

Hugo Boss a choisi des caméras Sony de modèle SNC-CH120, une caméra de sécurité réseau fixe haute définition (720p) munie d'un capteur CMOS ExmorMC de Sony afin d'offrir une image d'excellente qualité et d'optimiser la détection des événements, en plus de caméras réseau sur 360 degrés de Panasonic de manière à assurer la meilleure couverture possible, à l'intérieur de ses magasins. Le géant de la vente au détail a installé des cylindres de la série C100 alimentés par piles AperiMD dotés d'une fonctionnalité de lecteur IRF de ASSA ABLOY, lesquels sont reliés à des contrôleurs HID Global VertxV100 VertXMD. Les panneaux d'alarme anti-effraction Honeywell Galaxy de tous les magasins sont également reliés à la plateforme unifiée par l'entremise d'un module d'extension fourni par un tiers. Ont également été mis en place des unités SV-16 ou des serveurs locaux offrant une capacité de stockage d'environ 6 To pour assurer l'archivage, 24 heures par jour et sept jours par semaine, pendant une période de 30 jours, des activités se déroulant dans chacun des emplacements. 12 To d'espace de stockage ainsi que le serveur Federation prennent en charge la gestion centralisée et la visibilité de l'entreprise.

d'accès, indique Bertrand Gex. *Nous disposons d'un accès en temps réel au système pour réaliser des changements élémentaires en quelques secondes et nous avons même créé des groupes préconfigurés de titulaires de carte de telle sorte que lorsque nous devons créer une carte pour un employé ou remettre un insigne à un visiteur, l'opération ne pose aucune difficulté.* »

Omnicast, le système de vidéosurveillance de Security Center gère l'ensemble des 70 caméras qui ont été installées. Plutôt que d'installer, dans l'entrepôt, un serveur pour prendre en charge moins de dix caméras, Hugo Boss a installé la fonction de sécurité réseau SV-16 de Genetec qui s'avère à la fois économique et efficace et qui est intégrée d'office à Security Center.

Diffuser l'information sur la sécurité renforcée des magasins

Durant le processus de mise à niveau, Hugo Boss a installé les plus récents dispositifs IP dont les capacités sont assorties au niveau de supériorité technique du logiciel. L'entreprise a choisi des caméras de sécurité Sony haute définition 720p de haute qualité en plus de caméras réseau super dynamiques Panasonic WV-SF438 offrant un balayage sur 360 degrés afin d'élargir sa couverture au même titre que des verrous de contrôle d'accès sans fil ASSA ABLOY AperiMD afin de simplifier l'installation, sans qu'il soit nécessaire de munir les portes de connexions câblées. La souplesse de la plateforme unifiée a également permis d'intégrer un bouton d'alarme de caisse enregistreuse ainsi que des panneaux d'alarme anti-effraction Honeywell Galaxy dans chaque magasin.

Une solution totalement évolutive, comme le souligne Bertrand Gex : « *Le haut niveau de compatibilité des dispositifs et appareils de Security Center nous permet de choisir les composantes matérielles dont nous avons besoin. Lorsque de nouvelles solutions technologiques deviennent disponibles sur le marché, nous savons que nous pouvons en profiter.* »