

Betriebsabläufe

Zusätzliche Felder in Mission Control

Erfassung wichtiger Vorfalldaten

Die zusätzlichen Felder in Genetec Mission Control™ sind benutzerdefinierte Felder, in denen Sie Vorfalldaten erfassen können, um die Situationserkennung während der Vorfallsüberwachung zu verbessern, Automatisierungsaktivitäten zu optimieren und Vorfallsberichte zu erweitern.

Optimale Nutzung Ihrer Daten

Nutzer erfassen in den Verfahrensschritten eines Vorfalls wertvolle Informationen. Diese Datenpunkte werden jedoch nicht optimal genutzt, da sie statisch in den Verfahrensreaktionen vorliegen. Sie können nicht zur Optimierung der Überwachung oder Erweiterung der Berichterstellungs- und Automatisierungsfunktionen verwendet werden.

Nutzung der erfassten Informationen

Wichtige Informationen, die zu Beginn eines Vorfalls bereitgestellt oder als Verfahrensreaktion eingegeben wurden, können in den zusätzlichen Feldern erfasst und dynamisch genutzt werden. Sie bleiben während des Vorfalls im Widget „Zusätzliche Felder“ sichtbar und sind für verschiedene Aktionen in der Überwachungsaufgabe, der Automatisierung oder anderen Verfahrensschritten und in der Vorfalldatenaufgabe verfügbar.

Branchen:

Kritische Infrastruktur, Bildung, Bankwesen, öffentliche Sicherheit, Flughäfen, Versorgungsbetriebe, Technologie/Medien/Telekommunikation

Anwendung:

Mission Control

Hauptvorteile

Eingrenzung von Berichtsabfragen basierend auf den Reaktionen von Nutzern

Verfolgung von Metriken und eingehendere Erkenntnisse aus Vorfallsberichten

Anzeige wichtiger Daten in einem Widget zur Optimierung der Situationserkennung

Filtern der Vorfallsliste nach Vorfalldetails

Auslösung automatisierter Aktionen basierend auf den Bedingungen der zusätzlichen Felder

Einbindung wichtiger Informationen in Verfahrensschritte und automatisierte E-Mails

Anzeige relevanter Webseiten in Vorfalldatenaufgaben

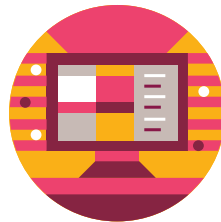
Übermittlung von Vorfalldetails an Drittanbietersysteme über die Mission Control API

Das leisten wir



Optimierte Berichterstellungsfunktionen

Filtern Sie Berichte, indem Sie die Suchergebnisse durch die Auswahl von Werten für die zusätzlichen Felder schnell eingrenzen. Durch die Anwendung von Werten können Sie umfassende Berichte generieren, die Ihnen tiefere Einblicke bieten und die Verfolgung von Metriken ermöglichen.



Optimierte Überwachung

Während eines Vorfalls bleiben kritische Informationen im Widget „Zusätzliche Felder“ im Vordergrund und können zum Sortieren und Filtern Ihrer Vorfallsliste genutzt werden.



Verfeinerte Automatisierungsfunktionen

Automatisierungsaktivitäten werden basierend auf Bedingungen, die durch Werte der zusätzlichen Felder erfasst sind, ausgelöst. Sie können auch zur dynamischen Erweiterung des Inhalts automatisierter E-Mails genutzt werden.

Wichtige Funktionen und Spezifikationen

Berichte basierend auf Operator-Reaktionen ausführen

Eingrenzung der Suche mithilfe von Filtern ist möglich.

Wichtige Daten anzeigen

Wichtige Daten bleiben während der Vorfallsüberwachung im Vordergrund.

Verschiedene Datentypen anzeigen

Unterstützt verschiedene Formate wie z. B. String, Zahl, Datum/Zeit und URL zur Anzeige von Webseiten in Vorfallskacheln.

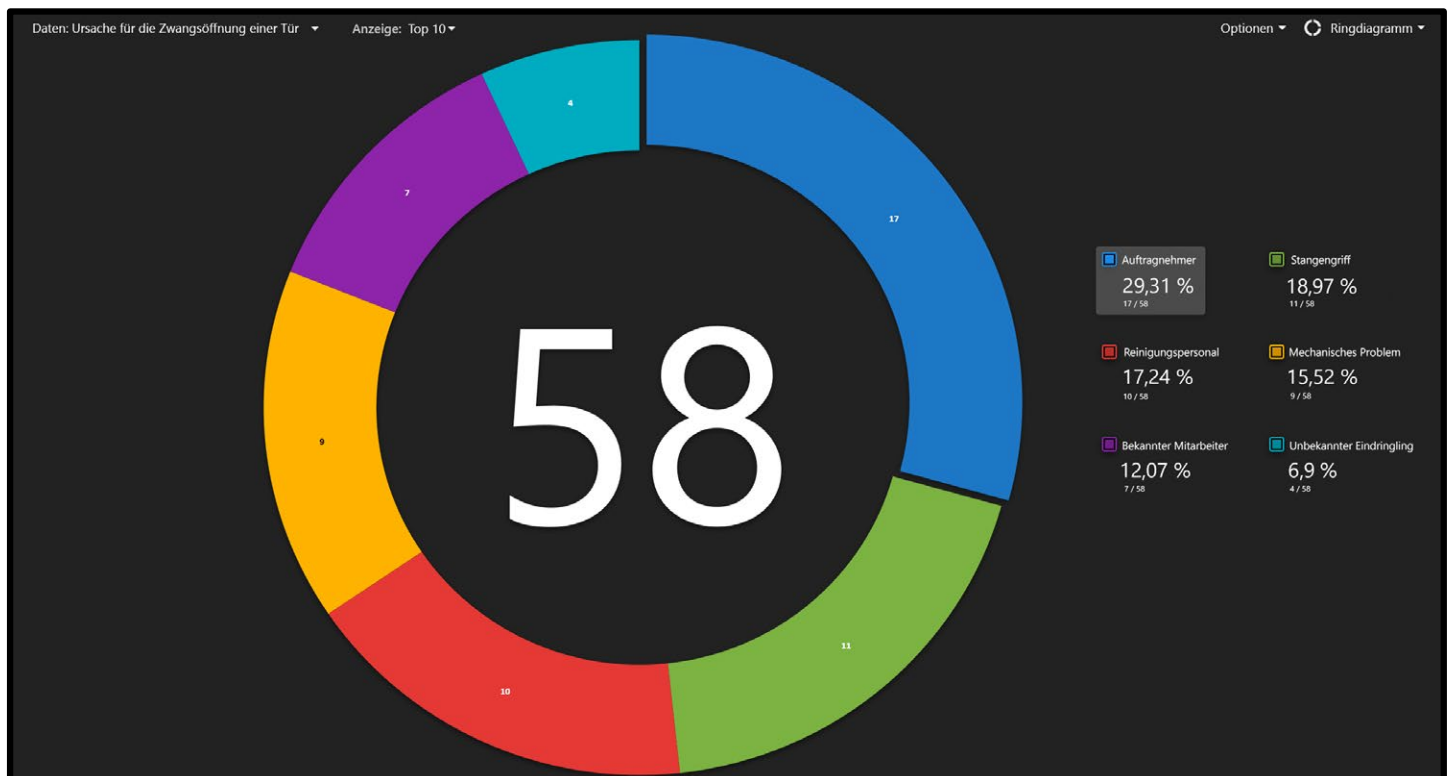
Vorfallsliste sortieren

Festlegen der Reihenfolge in Ihrer Vorfallsliste basierend auf bestimmten Werten, um zwischen wiederholten Vorfällen zu differenzieren.

Kontext hinzufügen

Erweiterung von Handlungsanweisungen und automatisierten E-Mails durch dynamischen Kontext aus zusätzlichen Feldern.

Umfassende Berichte erstellen



Zeigen Sie Berichtsinformationen basierend auf zusätzlichen Feldwerten an.