

# Migrer vers un système de contrôle d'accès sur IP

## en 10 étapes

Vous souhaitez migrer vers un système de contrôle d'accès sur IP mais vous ne savez pas par où commencer ? Suivez ces 10 étapes pour réussir votre déploiement.

### Étape 1

#### Dressez la liste des composants de votre système existant



Emplacement des armoires électriques et télécoms



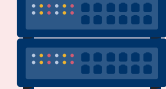
Câblage



Type d'alimentation en place actuellement



Composants matériels



Serveurs



Équipements de mise en réseau actuellement utilisés

### Étape 2

#### Évaluez les exigences du nouveau système

Les exigences du futur ACS ouvert, flexible et basé sur IP à prendre en compte :



Composants matériels



Câblage



Alimentation



Composants logiciels



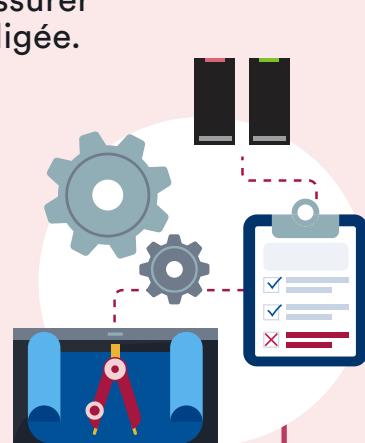
Configuration réseau

### Étape 3

#### Audit du site

Réalisez une évaluation du site avec le client, l'intégrateur système et éventuellement les fabricants, pour assurer qu'aucune partie du système existant n'a été négligée.

- ✓ Obtenez une image claire de l'architecture et de l'agencement du système existant
- ✓ Déterminez l'emplacement des équipements
- ✓ Mesurez les distances entre les panneaux de contrôle d'accès, les sources d'alimentation et les lecteurs



### Étape 4

#### Identifiez les composants réutilisables

Pouvez-vous réutiliser l'un des éléments suivants ?



Matériel



Câblage



Alimentation



Logiciels

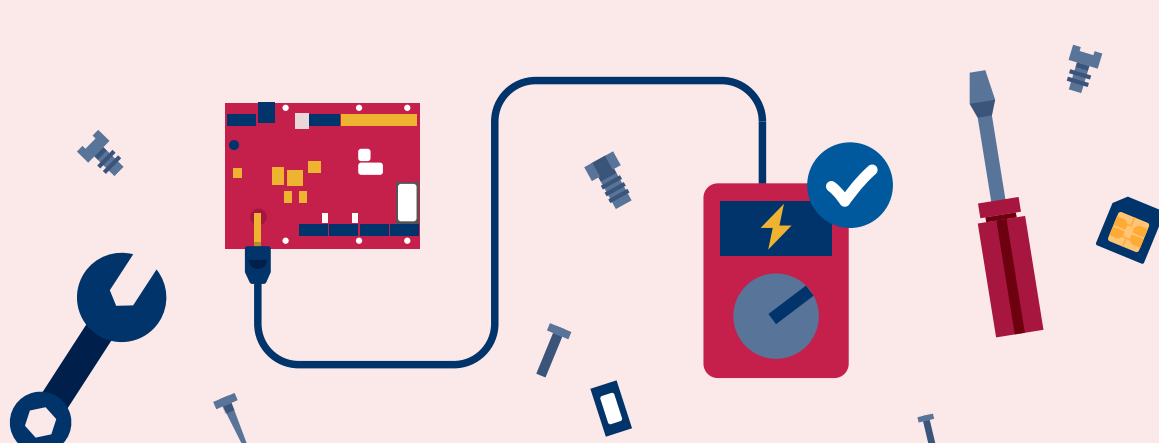


Composants réseau

### Étape 5

#### Test des composants existants

Après avoir déterminé quels composants du système actuel peuvent être réutilisés, il faut les tester pour assurer leur compatibilité.



### Étape 6

#### Définissez les nouveaux équipements

Discutez avec votre intégrateur afin d'évaluer les nouveaux besoins en matière de réseau et de contrôle d'accès.

- ✓ Quel sera le coût ?
- ✓ Combien de temps l'installation prendra-t-elle ?



### Étape 7

#### Ayez une image claire des bases de données existantes

Comment allez-vous importer les données des titulaires de carte et les identifiants existants dans le nouveau système ?

Pour exploiter les données de logiciels tiers, contactez des techniciens spécialisés ou des ingénieurs terrain pour exporter les données des titulaires de carte et les identifiants depuis le système existant dans un format de fichier utilisable.



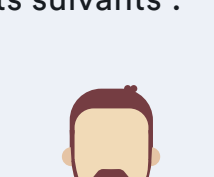
### Étape 8

#### Planifiez la migration

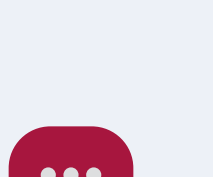
Pour minimiser les temps d'arrêt, planifiez soigneusement les éléments suivants :



Dates de la migration



Intervenants en charge



Communications sur le changement

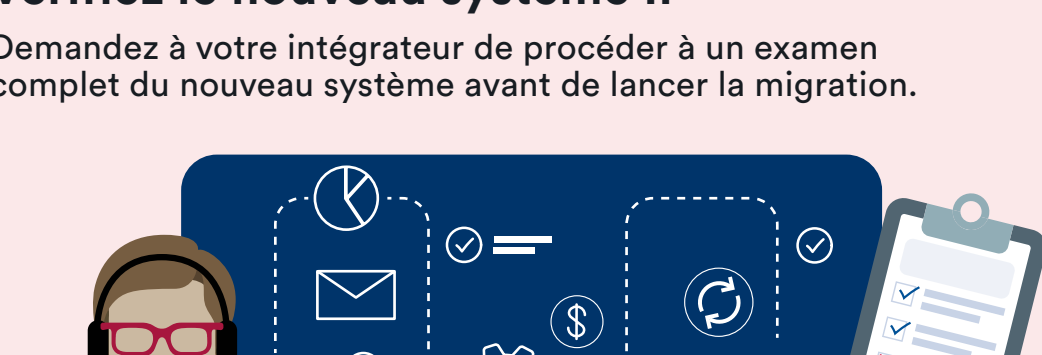


Délais du projet

### Étape 9

#### Vérifiez le nouveau système IP

Demandez à votre intégrateur de procéder à un examen complet du nouveau système avant de lancer la migration.



### Étape 10

#### Lancez et testez la migration

Démarrez le processus de migration avec votre intégrateur et demandez aux fabricants d'être prêts à intervenir en cas de problème avec les composants du nouveau système.



Vous voulez aller plus loin ? Obtenez votre exemplaire de notre livre blanc détaillé pour connaître tous les avantages de l'adoption d'un système basé sur IP par rapport aux systèmes hérités.

[Télécharger le livre blanc dès maintenant](#)