

Operações

Serviço de Atualização Genetec

Mantenha seu sistema de segurança atualizado e à frente

O Genetec Update Service (GUS) é um serviço conectado ao Security Center. Ele ajuda você a monitorar, validar e implantar novas atualizações para seu sistema Security Center e sua infraestrutura. Também permite que você visualize as atualizações disponíveis para aplicativos do Security Center, videomonitoramento, dispositivos de controle de acesso e OS Windows* em todo o seu sistema - tudo a partir de uma única ferramenta. Isso garante que seu sistema use as versões de software e firmware mais recentes, protegendo-o de vulnerabilidades conhecidas e concedendo acesso aos recursos mais recentes.

Até que ponto seu sistema de segurança está atualizado?

Os sistemas de segurança modernos contêm uma combinação complexa de sensores, software e clientes, e cada um é atualizado seguindo um ritmo próprio. Com o fluxo contínuo de atualizações, não é surpresa que apenas 30% das câmeras usam a versão de firmware mais recente. Como resultado, muitos sistemas usam software e firmware desatualizados, tornando-os vulneráveis a ameaças externas e restringindo o acesso a novos recursos.

Existe uma abordagem melhor.

O Serviço de Atualização Genetec elimina a necessidade de manualmente monitorar, validar e implantar atualizações para o sistema Security Center. Ele avisa quando atualizações compatíveis estão disponíveis. O Security Center, Windows e firmware da câmera selecionada, podem ser baixados e enviados para seus servidores e dispositivos diretamente da ferramenta Config. Além de tempos de atualização mais rápidos, o GUS ajuda a manter seu sistema seguro e funcionando com máxima eficiência.

Como ajudamos



Uma ferramenta conectada

Com uma ferramenta única e unificada para atualizar seu sistema de segurança, ficou fácil acompanhar os lançamentos de novas versões. Elimina-se também a necessidade de analisar várias listas e validar manualmente a compatibilidade - todas as atualizações disponíveis para o seu sistema são mostradas em um único local.



Segurança desde o projeto

O GUS foi projetado pensando em segurança e privacidade. Da pinagem de certificado à assinatura de pacote, ele usa várias técnicas para estabelecer uma conexão segura com seu sistema. Além disso, eliminando a necessidade de configurar serviços de atualização de forma fragmentada, você reduz as brechas para ataques ao seu sistema.



Flexibilidade

Não importa se seus servidores estão conectados à Internet ou protegidos por um firewall, o GUS pode ser usado com a mesma segurança. Seu proxy seguro permite registrar máquinas e redirecionar o tráfego conforme necessário, limitando o número de conexões para máquinas diferentes.

Aplicativos:

Security Center

Principais benefícios

A ferramenta unificada reduz o número de serviços de atualização necessários para configurar

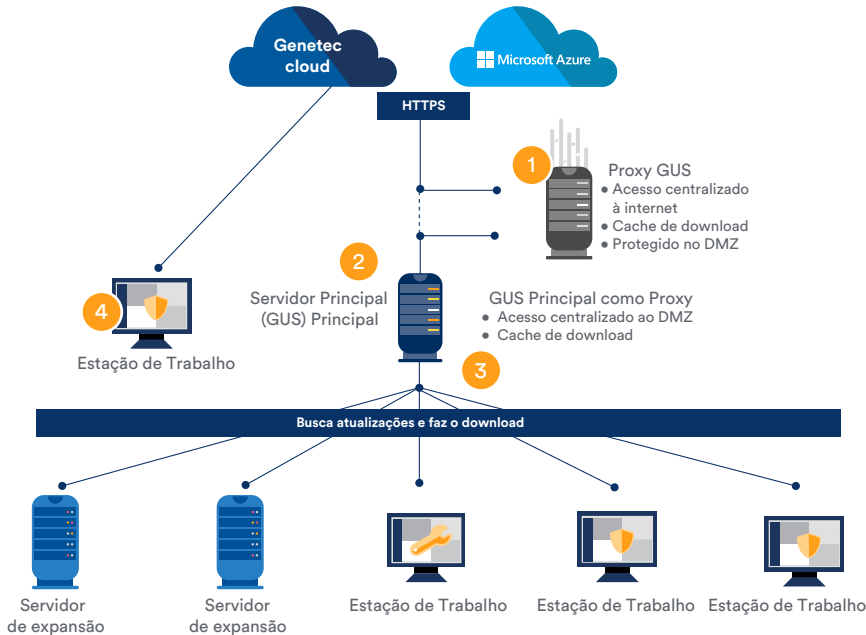
Simplifique o planejamento com validação automática de compatibilidade

Atualize equipamentos e estações de trabalho de forma centralizada e com eficiência

O proxy seguro simplifica a implantação, ao mesmo tempo que mantém seu sistema protegido contra ameaças externas

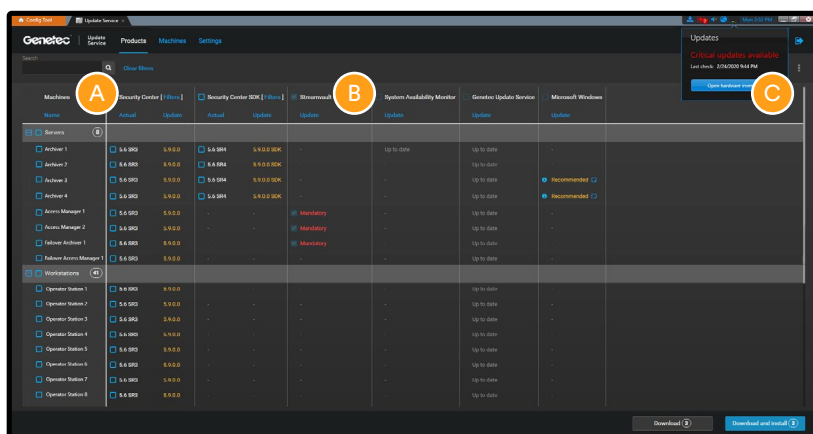
Como funciona

Um proxy pode ser instalado no DMZ para limitar o número de unidades que requerem conexão com a Internet. O GUS também pode ser conectado de forma independente a partir de clientes individuais conectados à internet, se essa for a abordagem preferida. O proxy GUS se conecta a máquinas individuais e envia notificações push ou atualiza arquivos diretamente para estas máquinas, a partir de um único download.



- 1 O proxy GUS é instalado no DMZ, limitando o número de conexões individuais para o serviço na nuvem.
- 2 O servidor principal hospeda a instância GUS Principal. Ele mantém um cache local de pacotes baixados, eliminando downloads duplicados.
- 3 O GUS Principal envia notificações e arquivos de atualização para máquinas individuais quando uma atualização é feita.
- 4 Conexões independentes também estão disponíveis tanto para máquinas cliente quanto servidor.

Experiência do usuário



- A Ficam listadas cada versão atual de cliente e servidor, assim como atualizações disponíveis.
- B O GUS valida a compatibilidade das atualizações com o Security Center, plugins instalados e outros sistemas Genetec, como o Mission Control.
- C A nova câmera e o firmware do dispositivo de controle de acesso podem ser monitorados através do relatório do Inventory.